

Autodesk ist ein führender Anbieter von Konstruktionssoftware, der Unternehmen Werkzeuge zur Verfügung stellt, mit denen sie ihre Ideen noch vor der Realisierung erlebbar machen können. Mit leistungsstarker Technologie für die Erstellung digitaler Prototypen revolutioniert und optimiert Autodesk den Konstruktionsprozess in Mechanik und Maschinenbau. Die innovative Lösung zeichnet sich vor allem durch ihre einzigartige Skalierbarkeit, Kompatibilität und Kosteneffizienz aus. Die leichte Integration in vorhandene Prozesse ermöglicht es Fertigungsunternehmen jeder Größenordnung, von den Vorteilen der digitalen Produktentwicklung zu profitieren, und ebnet den Weg für den Einsatz eines zentralen, abteilungsübergreifenden digitalen Modells.

#### Weitere Informationen

Wenden Sie sich mit Ihren Fragen an unsere Fachhändler, die Ihnen mit umfangreichem Produktwissen, umfassenden Branchenkenntnissen und weiteren zusätzlichen, über die reine Softwareberatung hinausgehenden Leistungen zur Seite stehen. Autodesk Vault erhalten Sie bei Ihrem Autodesk-Fachhändler. Unter [www.autodesk.de/haendler](http://www.autodesk.de/haendler) finden Sie einen Fachhändler in Ihrer Nähe.

#### Aus- und Weiterbildungsprogramm

Ganz gleich, ob Sie sich für Schulungen unter der Leitung von Dozenten oder mit freier Zeiteinteilung, Online-Kurse oder Lehrmaterial interessieren – Autodesk hat für jeden Bedarf eine Lösung parat. Profitieren Sie vom Know-how der Experten in den Autodesk Authorized Training Centers (ATC), nutzen Sie die online und im Buchhandel erhältlichen Lernprogramme für das Eigenstudium, und stellen Sie Ihre Fähigkeiten mit einer Autodesk-Zertifizierung unter Beweis. Weitere Informationen erhalten Sie unter [www.autodesk.de/atc](http://www.autodesk.de/atc).

#### Service- und Supportleistungen von Autodesk

Sichern Sie sich unmittelbare Geschäftsvorteile und profitieren Sie von effizienteren Arbeitsabläufen beim Einsatz Ihrer Autodesk-Lösung. Die attraktiven Kaufoptionen, Begleitprodukte, Beratungs- und Supportleistungen sowie Schulungen von Autodesk und seinen Partnern gewährleisten eine maximale Investitionsrendite sowie Produktivität und mehr Wettbewerbsvorteile für Kunden sämtlicher Branchen. Weitere Informationen erhalten Sie unter [www.autodesk.de/support](http://www.autodesk.de/support).

#### Autodesk Subscription

Mit einer Autodesk® Subscription erhalten Sie unmittelbaren Zugriff auf Software-Upgrades sowie exklusive Service- und Supportleistungen, mit denen Sie das Potenzial Ihrer Autodesk-Software optimal ausschöpfen. Hier erfahren Sie mehr: [www.autodesk.de/subscription](http://www.autodesk.de/subscription).

Diese Broschüre wurde auf Papier mit einem Anteil von 100 % Recyclingmaterial gedruckt.

Autodesk, AutoCAD Mechanical, AutoCAD, Autodesk Inventor, Inventor, Autodesk Design Review und DWF sind entweder eingetragene Marken oder Marken von Autodesk, Inc. und/oder ihrer Tochtergesellschaften bzw. verbundener Unternehmen in den USA und/oder anderen Ländern. Alle anderen Marken, Produktnamen und Kennzeichen sind Eigentum der jeweiligen Inhaber. Zu den Angaben in dieser Schrift: Nach Redaktionsschluss können sich an den Produkten Änderungen ergeben haben. Autodesk übernimmt keine Gewährleistung für die Richtigkeit der Angaben.

© 2010 Autodesk, Inc. Alle Rechte vorbehalten.

# Autodesk® Vault-Produktfamilie

## Intelligentes Datenmanagement für die Konstruktion.



# Alles im Griff

Stellen Sie sich vor, Konstruktionsdaten ließen sich in Sekunden schnelle abrufen. Die Daten Ihres digitalen Prototypen stünden zur sicheren gemeinsamen Nutzung für Teammitglieder in aller Welt bereit. Und Änderungen könnten stets transparent nachvollzogen werden.

## Inhalt

- Datenmanagement für Arbeitsgruppen ..... 3
- Datensuche und -wiederverwendung ..... 4
- Revisionsverwaltung ..... 5
- Einfache Administration und Konfiguration ..... 6
- Autodesk Vault-Produktfamilie ..... 7
- Weitere Informationen ..... 8

Die Autodesk® Vault-Produktfamilie für das Datenmanagement ist Bestandteil der Autodesk-Lösung für Digital Prototyping und unterstützt Sie bei der effizienten Organisation Ihrer gesamten Konstruktionsdaten. Die Daten werden an einem zentralen, sicheren Speicherort verwaltet, sodass Arbeitsgruppen digitale Prototypen rasch erstellen, gemeinsam nutzen und wiederverwenden können. Mit Autodesk® Vault Workgroup, Autodesk® Vault Collaboration und Autodesk® Vault Professional verwenden Sie weniger Zeit für die Suche nach Dateien und können sich verstärkt der Entwicklung innovativer Konstruktionen widmen.

### Teams miteinander verbinden

Autodesk Vault Workgroup ist speziell auf eine Produktentwicklung im Team ausgelegt. Die Autodesk Vault-Produktfamilie fördert die enge Projektzusammenarbeit mit den Kollegen und gewährleistet die Datenvollständigkeit. Dank der Mehrbenutzer-Unterstützung lässt sich der Zugriff auf Konstruktionsdaten gezielt steuern, sodass die gesamte Arbeitsgruppe – Manager, Ingenieure und Konstrukteure – in den Konstruktionsprozess eingebunden werden kann. Alle mit einem digitalen Prototypen verbundenen Daten werden an einem sicheren, zentralen Speicherort erfasst und strukturiert. Die Autodesk Vault-Produktfamilie ist eng mit den Konstruktionsanwendungen von Autodesk integriert. Damit gestaltet sich die Verwaltung präziser Daten vom ersten Entwurf bis zur Fertigung einfacher denn je.

### Gesteigerte Produktivität

Sie müssen das Rad nicht immer wieder neu erfinden. Die Autodesk Vault-Produktfamilie umfasst eine Reihe von Werkzeugen, mit denen Sie Daten wiederverwenden und Überarbeitungsaufwand vermeiden können. Anstatt ein komplexes Modell oder einen Zeichnungssatz komplett neu zu erstellen, nutzen Sie einen ähnlichen digitalen Prototypen als Grundlage für einen neuen Entwurf. Vault Workgroup, Vault Collaboration und Vault Professional verbessern die Produktivität mit einer breiten Palette an effizienten Funktionen für die Datenerfassung, -suche und -organisation. Gespeicherte Suchläufe und Verknüpfungen beschleunigen das Auffinden von Daten. Zudem stehen Produktivitätswerkzeuge zur Verfügung, mit denen Sie Konstruktionsdateien bearbeiten können, ohne dass dabei anwendungsspezifische Verknüpfungen

verloren gehen. Die Werkzeuge für die Datenorganisation unterstützen Sie bei Verwaltung von Eigenschaften, u. a. für die Indexierung und Zugriffdefinition über mehrere Dateitypen hinweg. Damit lassen sich die gemeinsame Nutzung von Daten ebenso wie Suchläufe anhand von Eigenschaftssätzen optimieren.

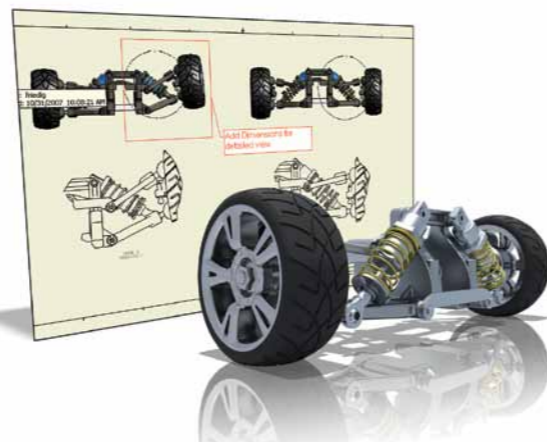
### Revisionsverwaltung

Änderungen müssen Ihren Arbeitsfluss nicht beeinträchtigen, denn Sie können Entwurfsvarianten direkt über die Konstruktionsanwendung steuern. Die Autodesk Vault-Produktfamilie erfasst die gesamte Revisionshistorie der Entwürfe, sodass Sie ganz nach Bedarf innovative Änderungen testen oder auf ältere Versionen zurückgreifen können. Mit Vault Workgroup, Vault Collaboration und Vault Professional lassen sich Konstruktionsversionen sichern, freigeben und überwachen. Dabei erhalten Teammitglieder jeweils nur Zugriff auf die richtigen Dateiversionen. So haben Sie den digitalen Prototypen von der Konstruktion bis zur Fertigung stets unter Kontrolle.

### Datenverwaltungswerkzeuge

Die Autodesk Vault-Produktfamilie strafft Produktionszyklen und optimiert Ihre Investitionen in Konstruktionsdaten. Dabei unterstützen Sie intelligente Funktionen zur Strukturierung, Verwaltung und Verfolgung zentraler Konstruktions- und Freigabeprozesse. Eine erweiterte Funktionspalette unterstützt:

- Datenmanagement für Arbeitsgruppen
- Datensuche und -wiederverwendung
- Administration und Konfiguration
- Revisionsverwaltung



# Datenmanagement für Arbeitsgruppen

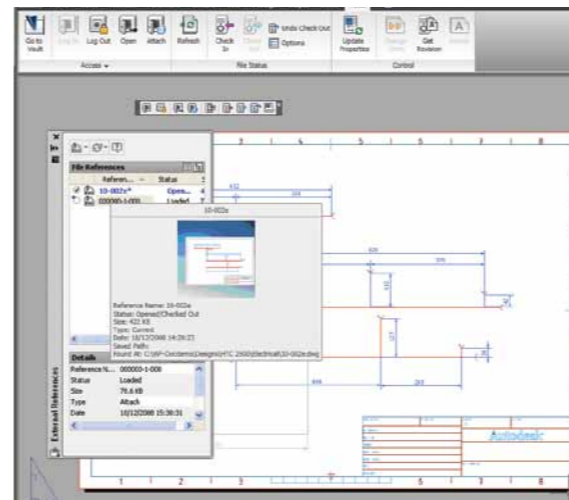
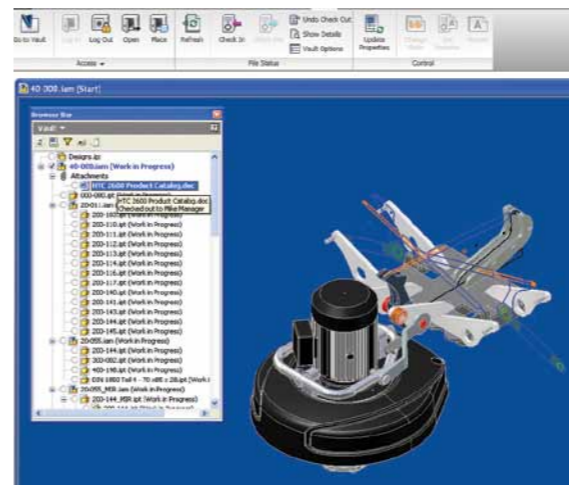
Die Vault-Produktfamilie ermöglicht Produktivitätssteigerungen ohne die gewohnten Konstruktionsabläufe zu beeinträchtigen.

### Zentrale Schnittstelle für Arbeitsgruppen

Mit der Vault-Produktfamilie können mehrere Konstruktionsteams gleichzeitig die Konstruktionsdaten und den digitalen Prototypen nutzen, ohne dabei Gefahr zu laufen, sich gegenseitig wichtige Daten zu überschreiben. So lassen sich Projekte rascher und effizienter abschließen.

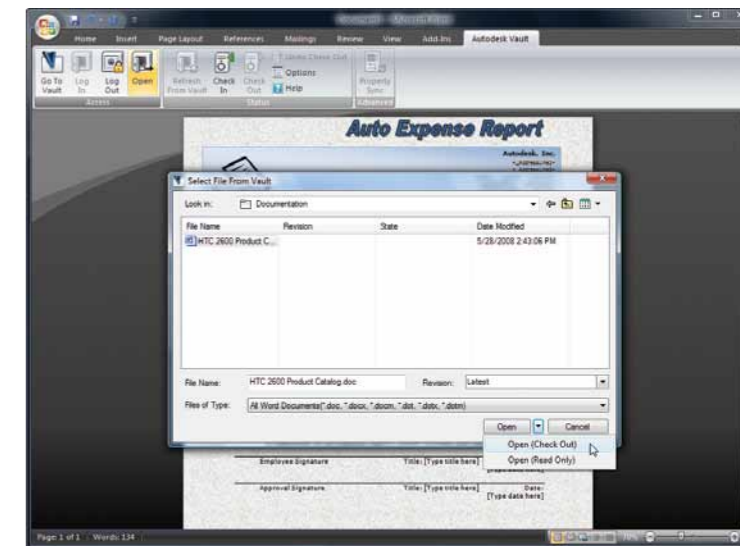
### Branchenführende Integration mit Autodesk Konstruktionssoftware

Die Autodesk Vault-Produktfamilie lässt sich nahtlos mit Autodesk-Konstruktionssoftware, wie etwa Autodesk® Inventor®, AutoCAD® Mechanical und AutoCAD® integrieren. Die enge Integration vereinfacht die Verwaltung aller mit dem digitalen Prototypen verbundenen Daten, sodass Sie von der Konstruktion bis zur Fertigung Zeit einsparen und durchgängig präzise Daten sicherstellen können.



### Werkzeug zur Verwaltung von Microsoft Office-Dokumenten

Durch die vollständige Integration mit Microsoft® Office®, einschließlich Office 2003 & 2007, erleichtern Autodesk Vault Workgroup, Vault Collaboration und Vault Professional auch die Verwaltung von Nicht-CAD-Daten wie Spezifikationen, Berechnungen und Präsentationen. Die gesamte Arbeitsgruppe kann bei der Entwicklung eines Produkts zusammenarbeiten und es so schneller zur Marktreife führen.

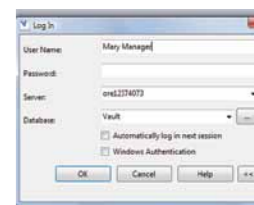


### Simultane Bearbeitung

Dank der Unterstützung für Multi-User-Umgebungen arbeiten alle Teammitglieder am digitalen Prototypen, ohne ihre Daten gegenseitig zu überschreiben. Hierfür wird eine Konstruktion zunächst ausgecheckt, dann bearbeitet und anschließend wieder eingchecked. Durch die enge Zusammenarbeit lassen sich Ressourcen effizient zuteilen, Projekte rascher abwickeln und auch enge Zeitvorgaben erfüllen.

### Vault-Zugriff für Teammitglieder außerhalb der Konstruktion

Gewähren Sie allen Mitarbeitern einer Arbeitsgruppe Zugang zu Autodesk Vault Workgroup, Vault Collaboration und Vault Professional. So können auch Anwender, die kein CAD-Programm nutzen, Daten zum digitalen Prototyp anzeigen, prüfen und verwalten.

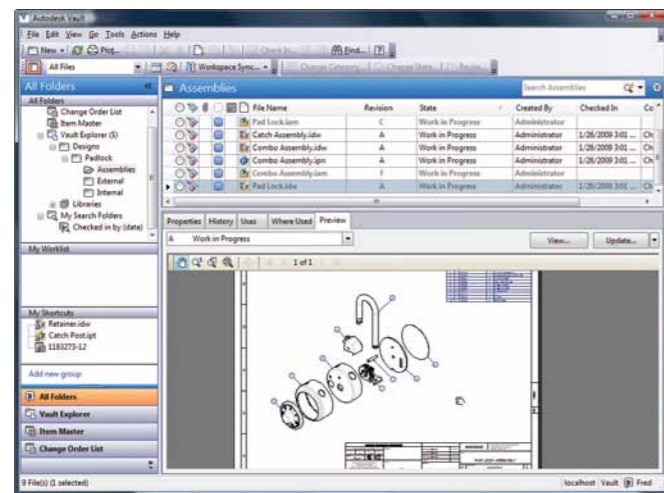


# Datensuche und -wiederverwendung

Mit effizienten Suchläufen und leistungsstarker Funktionalität zum Wiederverwenden von Konstruktionsdaten vermeiden Sie unnötigen Überarbeitsaufwand und beschleunigen Ihre Produktentwicklung.

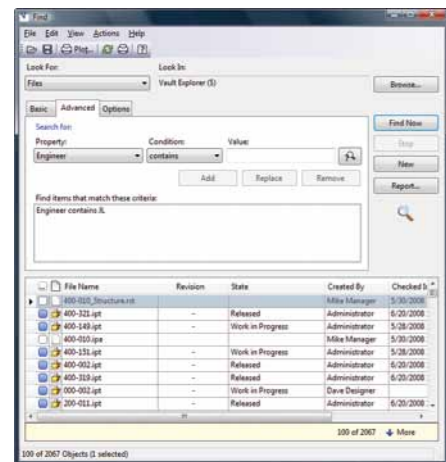
## Interaktive Vorschau mit Autodesk Design Review

Publizieren Sie Ihre Konstruktionsdaten in DWF™-Dateien, damit sie auch von Anwendern ohne Zugriff auf ein CAD-Programm angezeigt, gedruckt und in Autodesk® Design Review mit Markierungen versehen werden können.



## Schnelle und bequeme Suchfunktionen

Durch unterschiedliche Verfahren, wie z. B. gespeicherte Suchläufe und Verknüpfung, können Daten aufgefunden und effektiv verwaltet werden. Die Vault-Produktfamilie beschleunigt die Suche nach Informationen deutlich, und Sie können sich Ihren eigentlichen Konstruktionsaufgaben widmen.



## Optimiertes Wiederverwenden von Daten

Sie sparen Stunden an Konstruktionszeit, da Sie komplexe Modelle und Zeichnungssätze nicht mehr neu erstellen oder kopieren müssen. In der Vault-Produktfamilie können Sie digitale Prototypen – einschließlich aller entsprechenden Dateien und der Dokumentation – kopieren und in einer neuen Konstruktion verwenden. Dabei lassen sich die Dateien, die ersetzt, wiederverwendet oder kopiert werden sollen, problemlos konfigurieren.

## Produktivitätswerkzeuge für die Dateiverwaltung

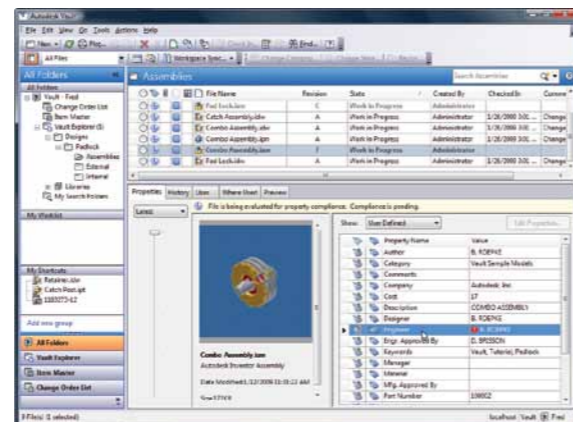
Sie können Konstruktionsdateien bearbeiten und ändern, ohne dass dabei wichtige anwendungsspezifische Verknüpfungen, wie etwa AutoCAD® X-Refs oder Autodesk® Inventor®-Dateibeziehungen, verloren gehen. Da die Vollständigkeit Ihrer Entwürfe erhalten bleibt, ersparen Sie sich zeitaufwändige manuelle Nachbearbeitungen.

## Unmittelbare Analyse der Wiederverwendung

Mit der Funktionalität „Verwendungsnachweis“ verstehen Sie bereits im Vorfeld, wie sich eine Konstruktionsänderung auswirken wird. Sie können die Beziehungen zwischen Konstruktionsdateien verfolgen und erhalten einen Überblick darüber, in welchen Projekten einzelne Dateien zum Einsatz kommen.

## Verbesserte Datenorganisation und -suche mit der Eigenschaftsverwaltung

Intelligente Funktionalität für Indexierung und Zugriffssteuerung optimiert die Eigenschaftsverwaltung der Dateitypen. Sie legen fest, welche aussagekräftigen, in den Konstruktionsdateien eingebetteten Attribut-, Text- und Eigenschaftsdaten erfasst und für Abfragen, Filter und die Datenorganisation verfügbar gemacht werden. Auf diese Weise verbessern Sie den Datenaustausch und stellen rasche und präzise Suchergebnisse auf der Grundlage von Eigenschaftssätzen sicher.



# Revisionsverwaltung

Mit Vault Workgroup steuern Sie Revisionsprozesse unmittelbar über die Konstruktionsanwendung. Durch die Nachverfolgung von Änderungen und unterschiedlichen Versionen lassen sich Konstruktions- und Fertigungsfehler reduzieren und Entwicklungszyklen straffen.

## Dienstprogramme für Plot-Stapelverarbeitung

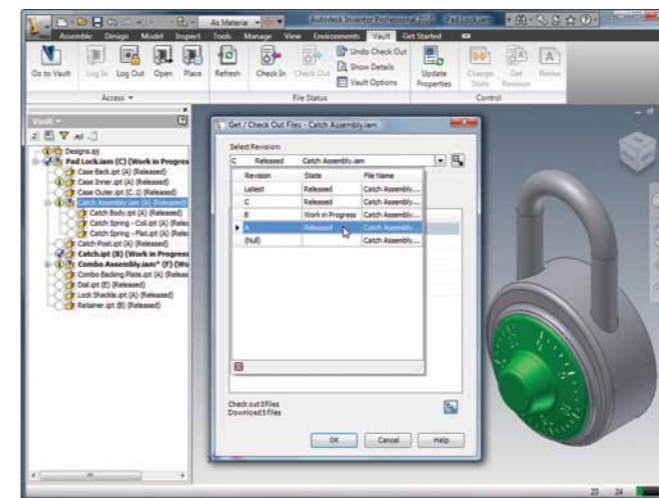
Sie können Druck- und Plotaufträge für alle verwalteten Dateien erstellen, verwalten und wiederverwenden. Autodesk Vault Workgroup, Vault Collaboration und Vault Professional unterstützen Wasserzeichen und Stempel, sodass Sie weniger Zeit für administrative Tätigkeiten aufwenden müssen.

## Entwurfsprüfung

Durch das Führen einer kompletten Entwurfs-historie können Sie effizient verschiedene neue Varianten entwickeln oder zu älteren Versionen zurückkehren, um so rascher zu dem endgültigen digitalen Prototypen zu gelangen. Mithilfe von Kommentaren oder Momentaufnahmen lässt sich einfacher auf Entwürfe Bezug nehmen bzw. eine Ursprungsversion wiederherstellen. Diese Funktionen können Sie dabei unterstützen, die mit manuellen Archivierungs- und Kopierverfahren verbundenen Kosten, Fehler und Datenverluste zu verringern.

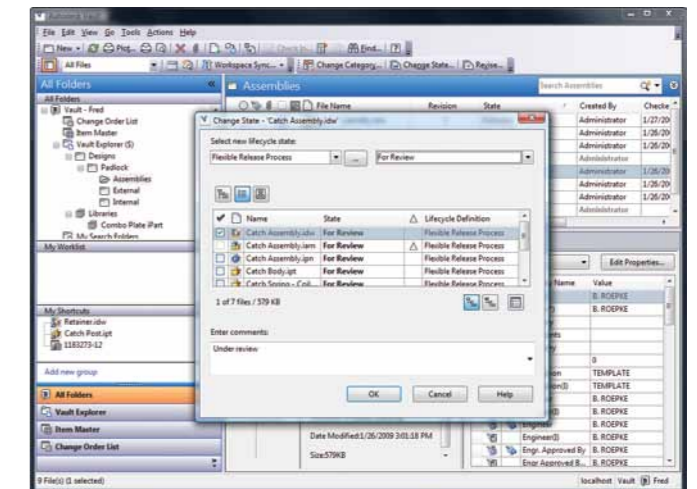
## Intuitive Revisionsverwaltung

Sie können die Versionshistorie Ihrer Dateien von zentraler Stelle aus prüfen und erfassen. Mit einer gesicherten Freigabe und Nachverfolgung von Dateien im gesamten Konstruktionszyklus ist der Zugriff auf die richtigen Versionen gewährleistet, sodass sich Konstruktions- und Fertigungsfehler reduzieren lassen.



## Datensicherheit vom Entwurf bis zur Produkt-einstellung

Die grundlegenden Konstruktionsdaten sollten in allen Stadien des Produktlebenszyklus überwacht werden. Funktionen für die Datensicherheit gewährleisten, dass die richtigen Personen zum richtigen Zeitpunkt auf die richtigen Daten zugreifen können.



# Einfache Administration und Konfiguration

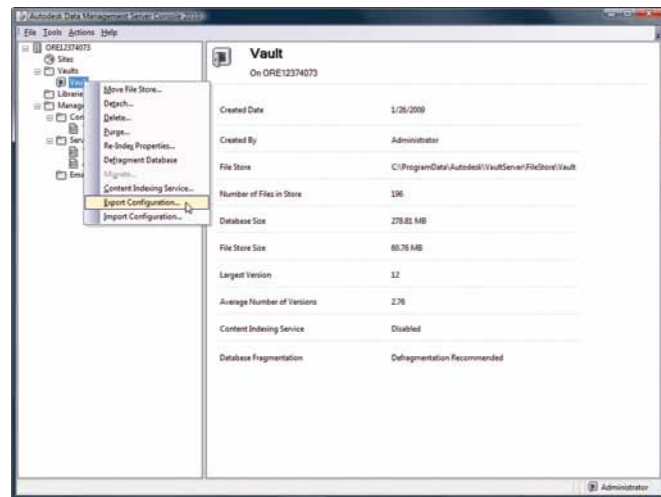
Die Autodesk Vault-Produktfamilie lässt sich bequem installieren, damit Sie die Vorteile von effektivem Datenmanagement umgehend nutzen können.

## Einfacher Datenimport

Das Laden großer Mengen von Konstruktionsdaten und zugehörigen Dokumenten erfordert nur minimalen Aufwand. Dateien aus Autodesk Inventor und AutoCAD sowie andere Dateien (PDF, TIFF etc.) lassen sich rasch zusammenstellen, analysieren, vorbereiten und importieren. Darüber hinaus können fehlende Referenzen ermittelt und korrigiert sowie doppelt vorhandene Dateien entfernt werden.

## Einfache Verwaltung

Autodesk Vault Workgroup, Vault Collaboration und Vault Professional bieten Werkzeuge zur Verwaltung des Vault-Servers, sodass die Verfügbarkeit optimiert wird. Dank der intuitiven Werkzeuge können auch Anwender mit geringen IT-Kenntnissen den Server verwalten.

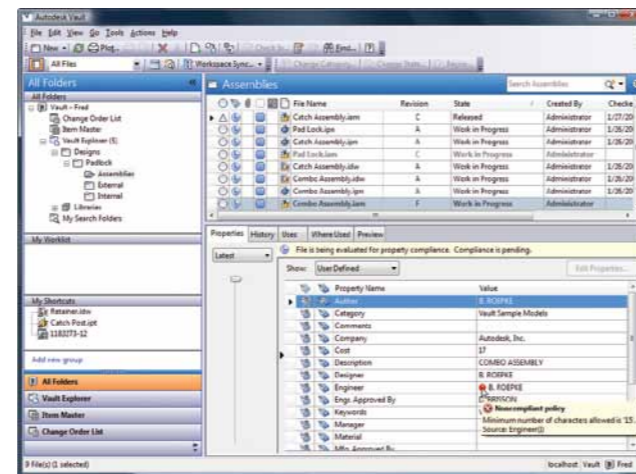


## Konfigurierbare Sicherheit und Zugriffskontrolle

Schaffen Sie einen transparenten Zugriff auf Daten mit Informationen zu Ersteller, Wiederverwendung und Zeitpunkt. Für den Datenzugang lassen sich verschiedene Zugangsbeschränkungen, z. B. auf Ordner- oder Dateiebene, einrichten. Auch Berechtigungen zur Durchführung von Statusänderungen oder die Beschränkung des Zugriffs auf Dateien mit bestimmtem Status können definiert werden.

## Unterstützung für Unternehmensstandards

Die Vault-Produktfamilie unterstützt Sie bei der Implementierung Ihrer Unternehmensrichtlinien. Sie können Eigenschaften vorgeben und automatische Abläufe für die Dateibenennung, Datenkategorien und Verhalten einrichten. Die Vault-Produktfamilie unterstützt Normen und Richtlinien wie ISO 9000 und RoHS.



# Autodesk Vault-Produktfamilie

Die Autodesk Vault-Produktfamilie ist Teil der Autodesk-Lösung für die digitale Produktentwicklung (Digital Prototyping). Sie fungiert als zentrale Schaltstelle zwischen den Konstruktions- und Fertigungsteams in den verschiedenen Phasen des Digital Prototyping. So lassen sich Dateien effizienter organisieren, kostspielige Fehler vermeiden und Konstruktionen rascher prüfen und freigeben.

## Autodesk® Vault Workgroup

Autodesk® Vault Workgroup ist Bestandteil der Autodesk-Lösung für die digitale Produktentwicklung (Digital Prototyping). Sie ermöglicht die Strukturierung, Verwaltung und Verfolgung von Daten über einen zentralen Speicherort und optimiert so die teamorientierte Erstellung und gemeinsame Nutzung von Daten in der digitalen Produktentwicklung. Zugriff und Kontrolle können zentral geregelt werden, um die Produktentwicklung in fachübergreifenden Teams zu ermöglichen. Vault Workgroup erfasst dabei Zeitpunkt, Gründe und Verfasser von Änderungen. So lassen sich ohne Beeinträchtigung der gewohnten Konstruktionsprozesse spürbare Produktivitätssteigerungen in der Zusammenarbeit realisieren. Zudem bietet Autodesk Vault Workgroup direkt in die Konstruktionsanwendung integrierte Prozesse für die Revisions- und Statuskontrolle, sodass Entwicklungszyklen beschleunigt und die Datenqualität verbessert werden.

## Autodesk® Vault Collaboration

Als Bestandteil der Autodesk-Lösung für die digitale Produktentwicklung umfasst Autodesk® Vault Collaboration das gesamte Funktionsspektrum von Autodesk Vault Workgroup. Es bietet Administratoren die erforderliche Skalierbarkeit zur Verwaltung großer Arbeitsgruppen. Mithilfe des integrierten Web-Clients lassen sich Konstruktionsdaten gemeinsam mit Produktionsmitarbeitern nutzen und im erweiterten Unternehmen via Microsoft SharePoint bereitstellen. Dank der standortübergreifenden Funktionalität können Unternehmen Konstruktionsdaten in verteilten Arbeitsgruppen synchronisieren und allen Anwendern Zugang zu digitalen Prototypen ermöglichen.

## Autodesk® Vault Professional

Autodesk® Vault Professional ist eine Datenmanagement-Lösung für die sichere Speicherung und Verwaltung von Konstruktionsdaten und zugehörigen Dokumenten, die den gesamten Produktentwicklungszyklus verkürzt. Vault Professional unterstützt Konstruktion, Engineering und Fertigung bei der Zusammenarbeit und bietet eine leistungsfähige Funktionalität für den standortübergreifenden Austausch von Daten im Rahmen des Digital Prototyping. Die Konstruktionsabteilungen profitieren von erweiterten Funktionen, mit denen sie Änderungsaufträge verfolgen, Stücklisten verwalten und, dank der Integration mit Unternehmenssystemen für die Fertigung, auch von einer engeren Zusammenarbeit profitieren.

Funktionen	Autodesk® Vault	Autodesk® Vault Workgroup	Autodesk® Vault Collaboration	Autodesk® Vault Professional
Werkzeuge für die Dateiverwaltung	•	•	•	•
Einzelne Arbeitsgruppe	•	•	•	•
Schnelle Suchläufe	•	•	•	•
Integration mit CAD-Anwendungen von Autodesk	•	•	•	•
Werkzeuge für die Wiederverwendung von Daten	•	•	•	•
Revisions- und Statusverwaltung für Dateien		•	•	•
Automatische Dateibenennung		•	•	•
Zugriff von Nicht-CAD Arbeitsplätzen		•	•	•
Dienstprogramme für die Stapelverarbeitung von Plot-Aufträgen		•	•	•
Datei- und Ordner-sicherheit		•	•	•
Berichte		•	•	•
Serverbasiertes Publizieren von DWF-Dateien		•	•	•
Standortübergreifende Replikation			•	•
Web-Client für Abfrage, Druck und Anzeige in der Fertigung			•	•
Stücklistenverwaltung				•
Verwaltung von Änderungsaufträgen				•
Gemeinsame Verwendung mit Unternehmenssystemen				•

\*Die Produkte AutoCAD®, AutoCAD® Mechanical und Autodesk® Inventor® bieten direkt integriertes Datenmanagement mit Autodesk Vault, einer zentralen Anwendung für Arbeitsgruppen, über die die Konstruktionsdaten und zugehörigen Dokumente des laufenden Projekts sicher gespeichert und verwaltet werden.